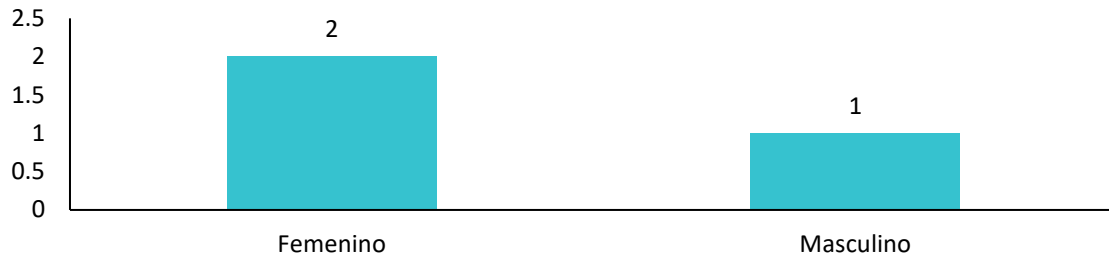


ENCUESTA DE CLIMA Y CULTURA ORGANIZACIONAL BORCELLLE 2023

Datos Demográficos

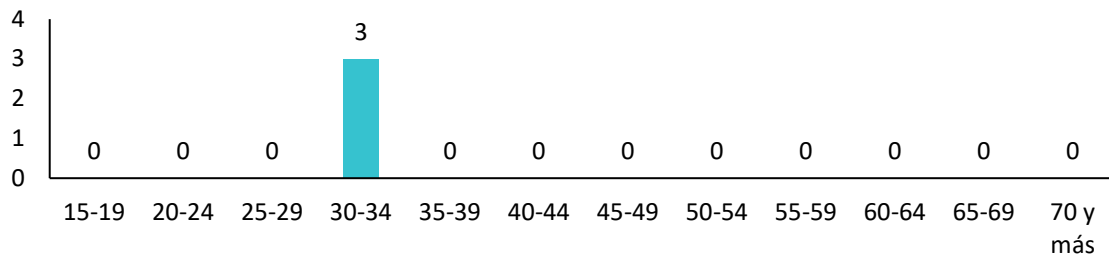
Total de encuestados:10

Estadísticas de Género



Género	Total de empleados
Femenino	2
Masculino	1

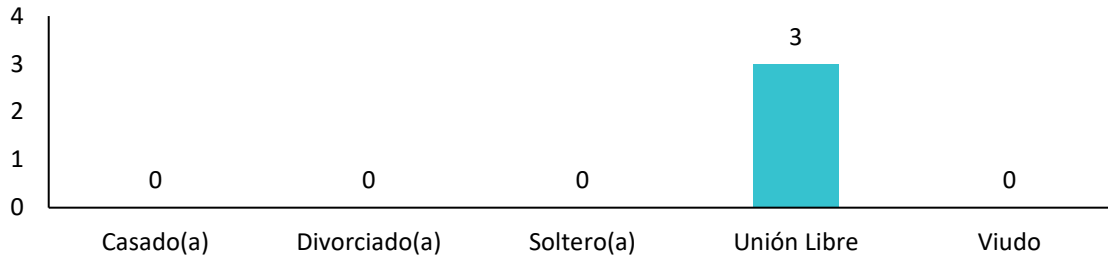
Edad en Años



Edad	Total de empleados
15-19	0
20-24	0
25-29	0
30-34	3
35-39	0
40-44	0
45-49	0
50-54	0
55-59	0
60-64	0

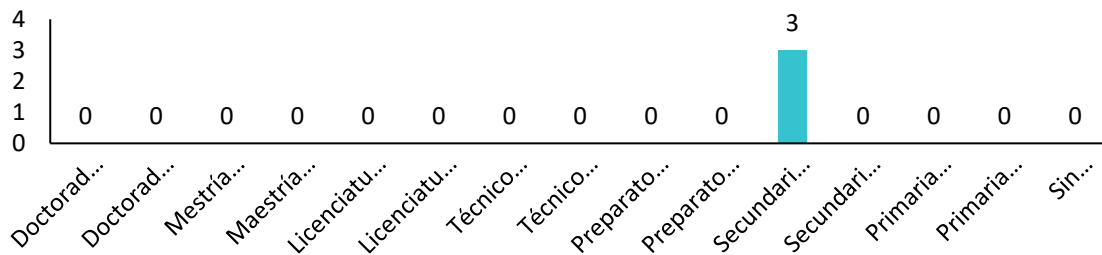
65-69	0
70 y más	0

Estado Civil



Estado Civil	Total de empleados
Casado(a)	0
Divorciado(a)	0
Soltero(a)	0
Unión Libre	3
Viudo	0

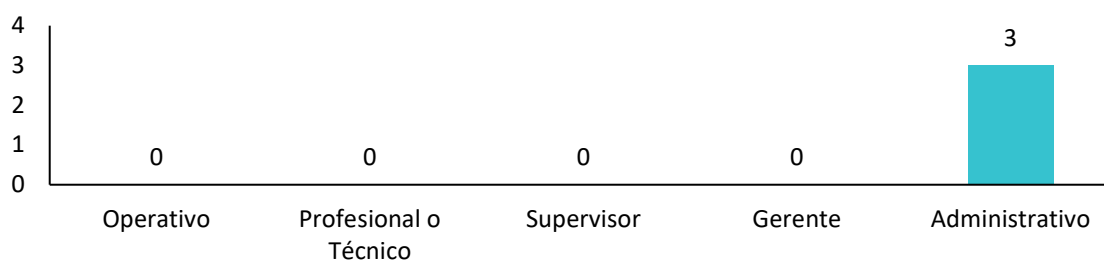
Nivel de Estudios



Nivel de Estudios	Total de empleados
Doctorado terminado	0
Doctorado sin terminar	0
Mestría terminada	0
Maestría sin terminar	0

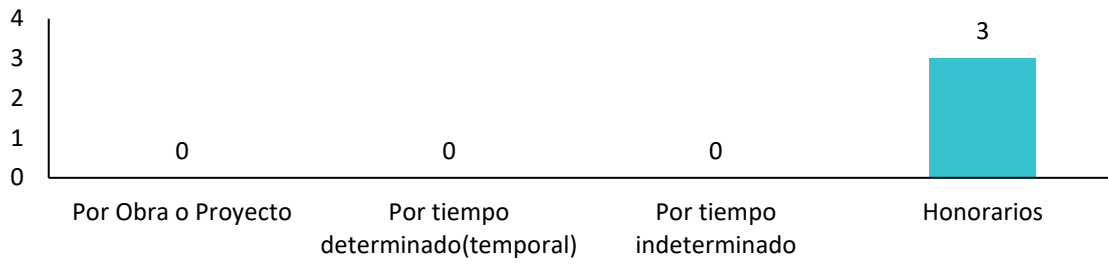
Licenciatura terminada	0
Licenciatura sin terminar	0
Técnico superior terminado	0
Técnico superior sin terminar	0
Preparatoria o Bachillerato terminado	0
Preparatoria o Bachillerato sin terminar	0
Secundaria terminada	3
Secundaria sin terminar	0
Primaria terminada	0
Primaria sin terminar	0
Sin formación	0

Tipo de Puesto



Puesto	Total de empleados
Operativo	0
Profesional o Técnico	0
Supervisor	0
Gerente	0
Administrativo	3

Tipo de Contratación



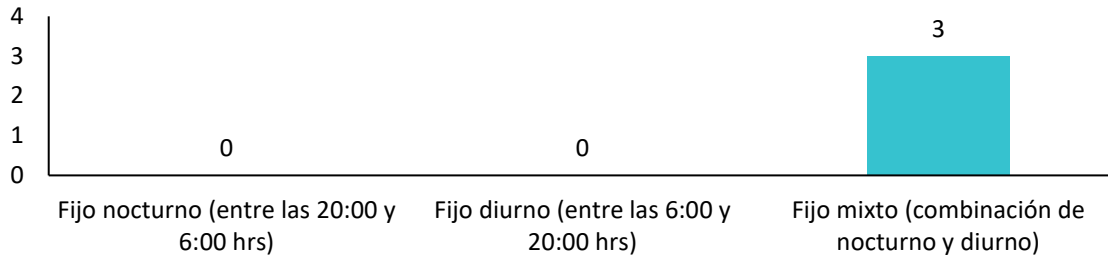
Contratación	Total de empleados
Por Obra o Proyecto	0
Por tiempo determinado(temporal)	0
Por tiempo indeterminado	0
Honorarios	3

Tipo de Personal



Tipo	Total de empleados
Ninguno	0
Sindicalizado	0
Confianza	3

Tipo de Jornada de Trabajo



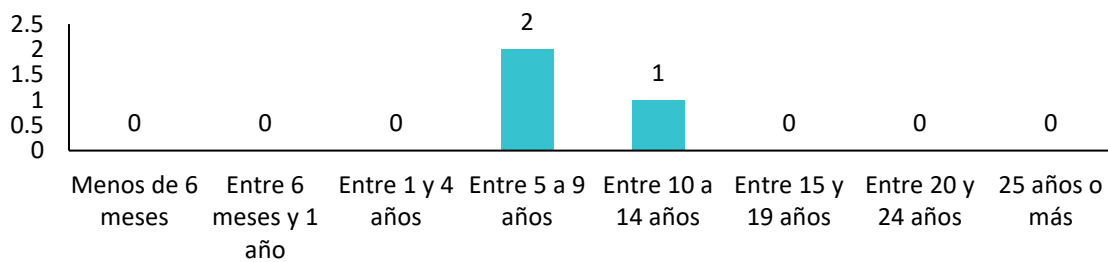
Tipo de jornada	Total de empleados
Fijo nocturno (entre las 20:00 y 6:00 hrs)	0
Fijo diurno (entre las 6:00 y 20:00 hrs)	0
Fijo mixto (combinación de nocturno y diurno)	3

Realiza rotación de turnos



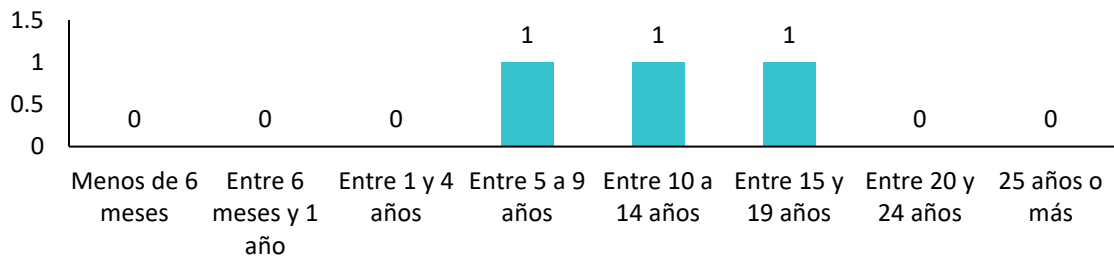
Si/No	Total de empleados
Si	0
No	3

Experiencia (años): Tiempo en el puesto actual



Experiencia	Total de empleados
Menos de 6 meses	0
Entre 6 meses y 1 año	0
Entre 1 y 4 años	0
Entre 5 a 9 años	2
Entre 10 a 14 años	1
Entre 15 y 19 años	0
Entre 20 y 24 años	0
25 años o más	0

Tiempo de experiencia laboral



Experiencia	Total de empleados
Menos de 6 meses	0
Entre 6 meses y 1 año	0
Entre 1 y 4 años	0
Entre 5 a 9 años	1
Entre 10 a 14 años	1
Entre 15 y 19 años	1
Entre 20 y 24 años	0
25 años o más	0

Evaluación Iniciada: 2023-10-13 21:01:16
Evaluación Finalizada: 2023-11-20 21:27:27